

ZESTAWIENIE POMIESZCZEŃ I
POWIERZCHNI

1	KOMUNIKACJA	26,96	NR	NAZWA POM.	POWIERZCHNIA (m2)
2,0	POM. GOSPODARCZE	23,79	E1	ENAMOR	21,19
2,1	POM. GOSPODARCZE	11,34	E2	ENAMOR	7,38
2,2	POM. GOSPODARCZE	24,68	E3	ENAMOR	6,30
2,3	POM. GOSPODARCZE	17,31	E4	ENAMOR	18,71
3	POM. GOSPODARCZE	6,39	E5	ENAMOR	1,87
4	WC MĘSKI	16,29	E6	ENAMOR	1,00
4,1	ZAPLECZE	9,40	E7	ENAMOR	19,33
4,2	WC DAMSKI	7,44	E8	ENAMOR	2,43
4,3	PRZEDSIONEK	1,70	E9	ENAMOR	15,55
4,4	PRZEDSIONEK	1,70	E10	ENAMOR	15,75
4,5	WC	1,78	E11	ENAMOR	11,29
4,6	WC	3,36	E12	ENAMOR	3,53
5	KOMUNIKACJA	19,00	E13	ENAMOR	2,63
5,1	ZAPLECZE	215,54	E14	ENAMOR	3,47
5,2	ZAPLECZE	8,82	E15	ENAMOR	2,13
5,3	ZAPLECZE	5,86	E16	ENAMOR	12,80
5,4	ZAPLECZE	3,56	E17	ENAMOR	5,15
5,5	ZAPLECZE	3,26	E18	ENAMOR	8,35
5,6	ZAPLECZE	3,78	E19	ENAMOR	1,41
5,7	WC	2,52	E20	ENAMOR	1,48
6	KOMUNIKACJA	30,91	E21	ENAMOR	22,31
7	SALA WYKŁADOWA	54,47	E22	ENAMOR	17,26
8	SALA WYKŁADOWA	41,78	E23	ENAMOR	12,39
9	SALA WYKŁADOWA	49,96	E24	ENAMOR	16,48
10	POM. GOSPODARCZE	21,25	E25	ENAMOR	24,19
11	KOMUNIKACJA	16,42	E26	ENAMOR	15,63
11,1	KOMUNIKACJA	9,20	E27	ENAMOR	3,64
12	KAPLICA	18,73	E28	ENAMOR	15,43
13	SALA WYKŁADOWA	154,56	E29	ENAMOR	6,69
13,1	ZAPLECZE SALI	18,47	E30	ENAMOR	6,12
14	KOMUNIKACJA	85,53	E31	ENAMOR	6,04
15	SALA WYKŁADOWA	78,18	E32	ENAMOR	45,00
16	SALA WYKŁADOWA	192,66	E33	ENAMOR	15,00
17	KSERO	11,03	E34	ENAMOR	7,52
18	KOMUNIKACJA	146,02	E35	ENAMOR	4,40
18,1	KOMUNIKACJA	38,60	SUMA:		1932,85
18,2	KOMUNIKACJA	30,13			
19	POM. GOSPODARCZE	4,20			
20	PRZEDSIONEK	9,63			
20,1	WC MĘSKI	20,60			
21	WC DAMSKI	7,85			
22	WENTYLATORNIA	22,98			
23	WENTYLATORNIA	9,06			
24	WENTYLATORNIA	34,86			
25	KOMUNIKACJA	14,40			
26	KOMUNIKACJA	13,58			
27	PRZEDSIONEK	3,46			

BUDYNEK A
RZUT PARTERU
SKALA 1:100

Okablowanie strukturalne - punkty dystrybucyjne

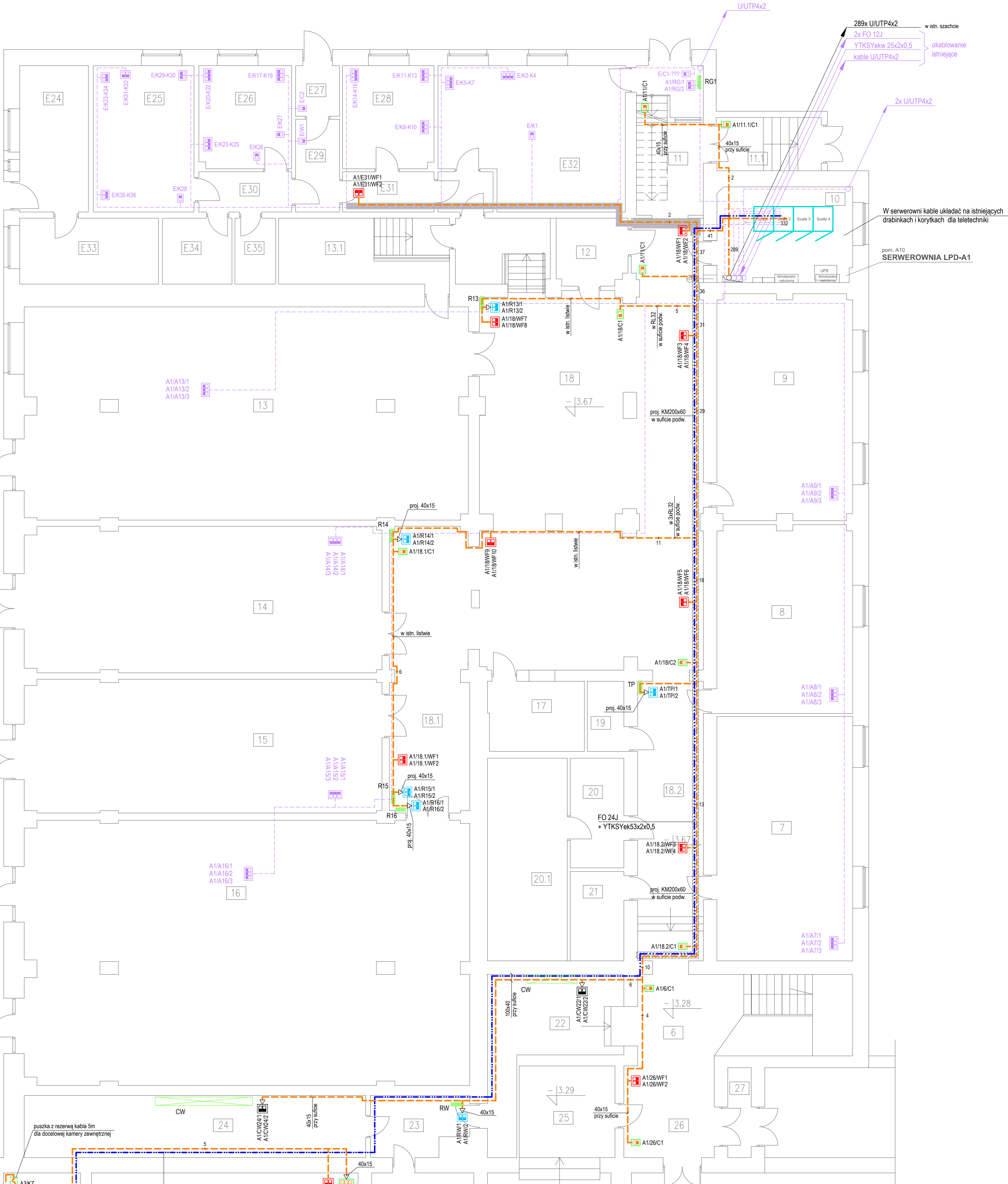
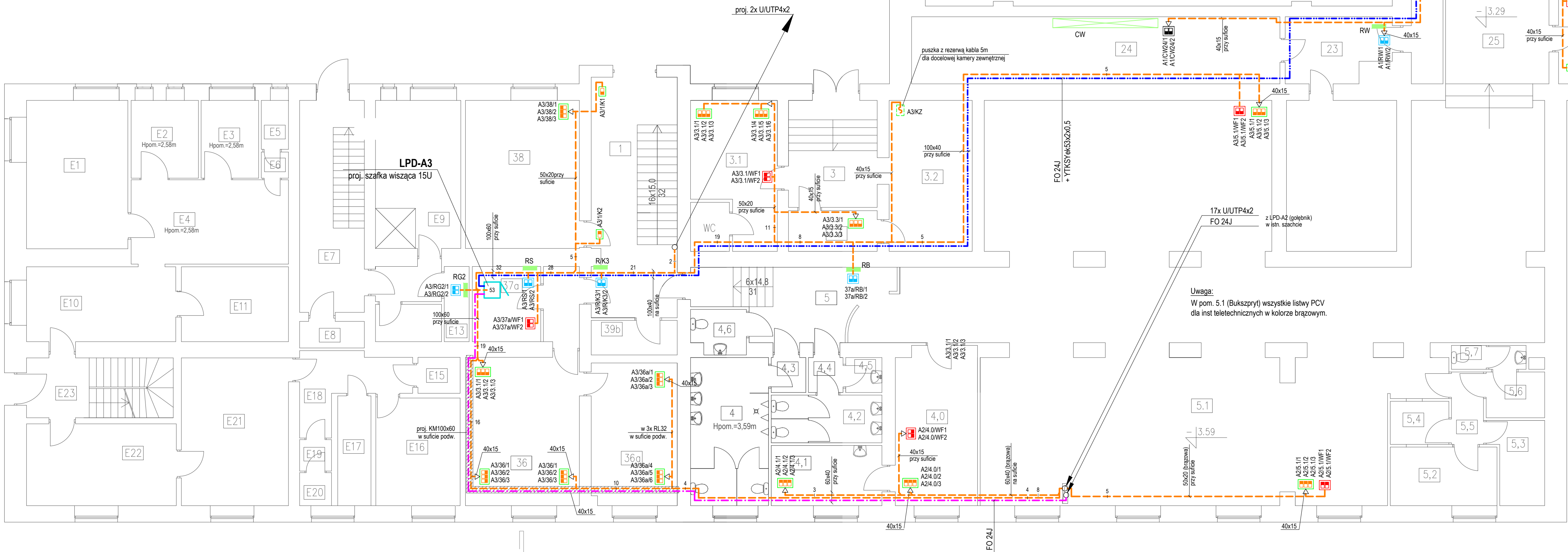
LPD-A1, A2 - punkty dystrybucyjne sieci budynkowej w bud. A
LPD-A nr pom. - lokalny punkt dystrybucyjny sieci budynkowej w bud. A2



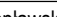
Okablowanie strukturalne - przyłącza

- przyłącze 3x RJ45 kat. 6a w puszcze natynkowej
- przyłącze j.w. w kanałach PCV lub w puszcze podłogowej
- przyłącze 2x RJ45 kat. 6a w puszcze natynkowej
- przyłącze j.w. dla Wi-Fi w puszcze natynkowej
- przyłącze j.w. w rozdzielni elektrycznej - na szynie DIN
- przyłącze j.w. w puszcze natynkowej przy szafach klimatyzacji
- przyłącze 1x RJ45 kat. 6a w puszcze natynkowej dla kamery CCTV
- puszka z rezerwą kabla dla docelowej kamery zewnętrznej CCTV - kabel zakończyć wyłkiem RJ45 kat.6a
- istniejące przyłącze dla CCTV Wi-Fi
- istn. puszki z rezerwą kabla dla docelowej kamery zewnętrznej CCTV
- istn. rozdzielnica elektryczna

Okablowanie

- proj. metalowe korytka kablowe do układania instalacji teletechnicznych (wielkość określono na rysunkach)
- istniejące korytka kablowe do układania instalacji teletechnicznych
- sieć budynkowa - kabel UUTP4x2x0,5 kat.6a 650MHz układany na korytku kablowym lub na linku w kanale / listwie PCV
- kabel światłowodowy układany na korytku j.w.
- kabel światłowodowy - kabel miedziowy układany na korytku j.w.
- przejście instalacji w listwie PCV od ciągu głównego przy suficie do poz. 0,3m od podłogi. Jeżeli nie określono wielkości listwy, instalację wykonać w PCV40x15
- okablowanie istniejące



JP - TEL	Obekt: Uniwersytet Morski w Gdyni, ul. Morska 81-87, 81-255 Gdyni		Projektant: Jarosław Lewandowski upr. POM0233/PWB115 Sprawdził: Jacek Lewniczak upr. POM0370/PWB119 Rysował: Radosław Markiewicz upr. POM0002/POOT09	  
	Tytuł projektu: Aktualizacja dokumentacji projektowej instalacji okablowania strukturalnego w budynku A Uniwersytetu Morskiego w Gdyni przy ul. Morskiej 81-87 w Gdyni			
	Tytuł rys.: Instalacje okablowania strukturalnego w budynku A - parter			
	Data: 02.2022			
	Skala: 1:100			
			Nr rys.	16